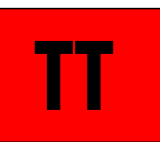


spacerkiem po beskidach

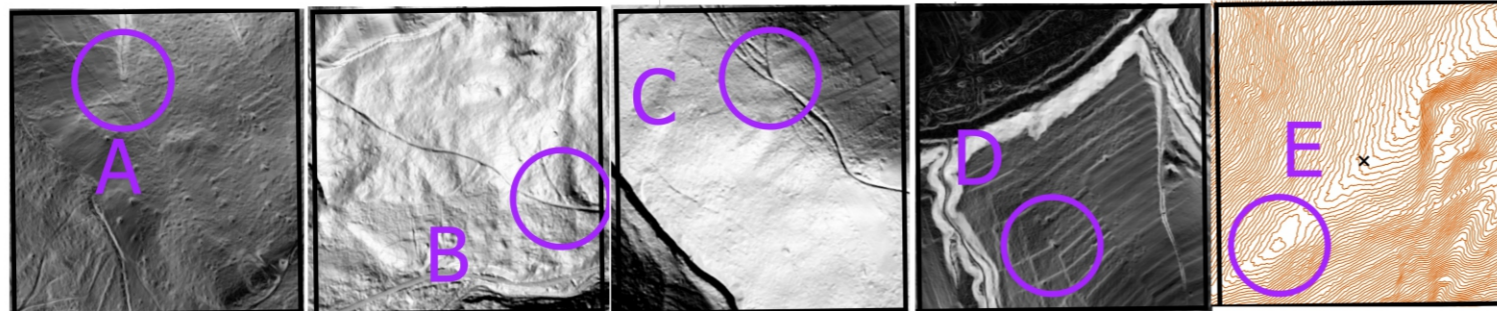
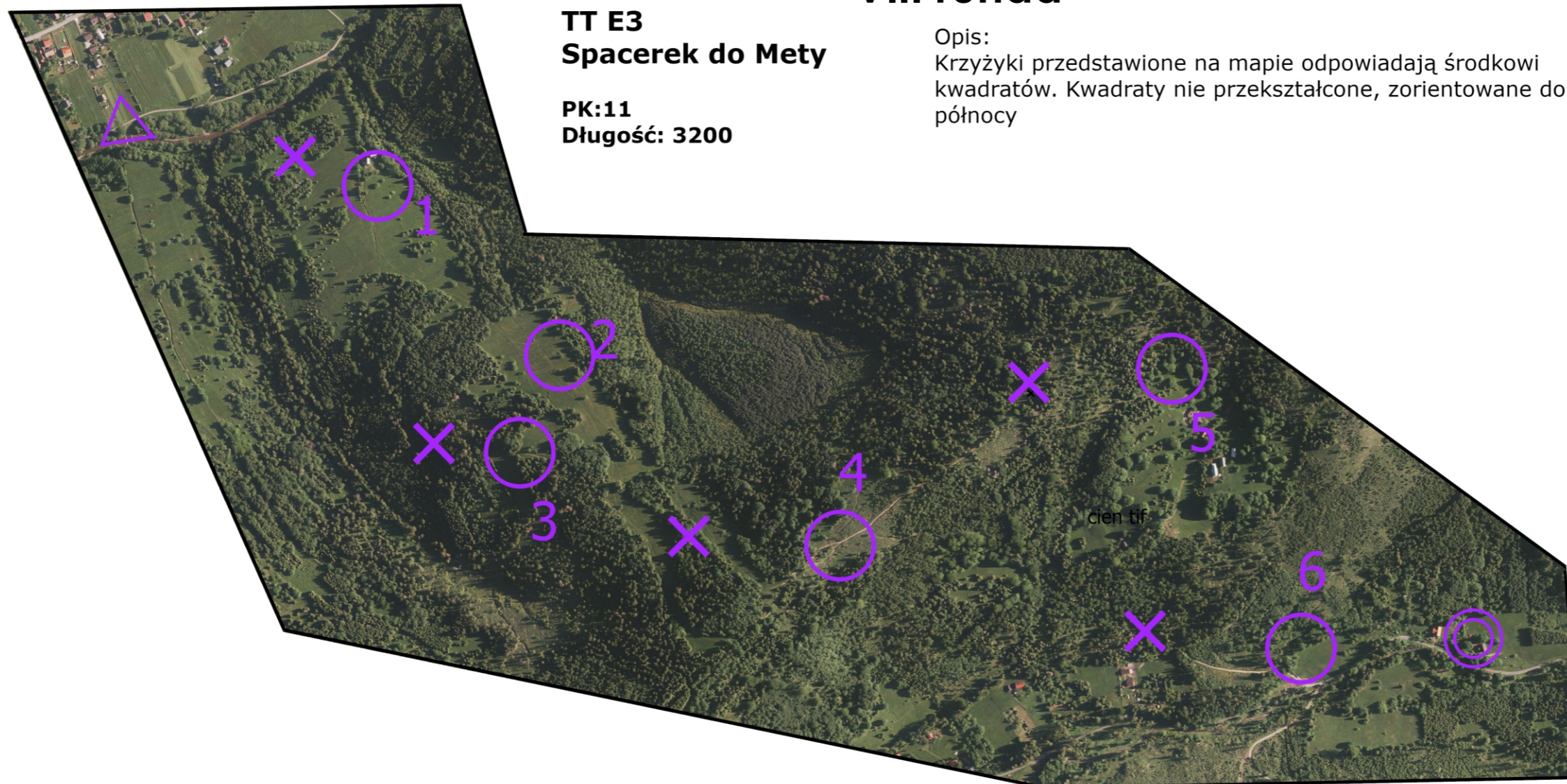


Puchar Polski w Marszach na Orientację VIII runda

TT E3
Spacerek do Mety

PK:11
Długość: 3200

Opis:
Krzyżyki przedstawione na mapie odpowiadają środkowi kwadratów. Kwadraty nie przekształcone, zorientowane do północy



Zadanie: Jakie miejsce w okolicy jest określane toponimem „Kościska”

**Danielka - Młoda Hora - Przegibek -
Będoszka - Rycerka Dolna - Danielka**

21 października 2023